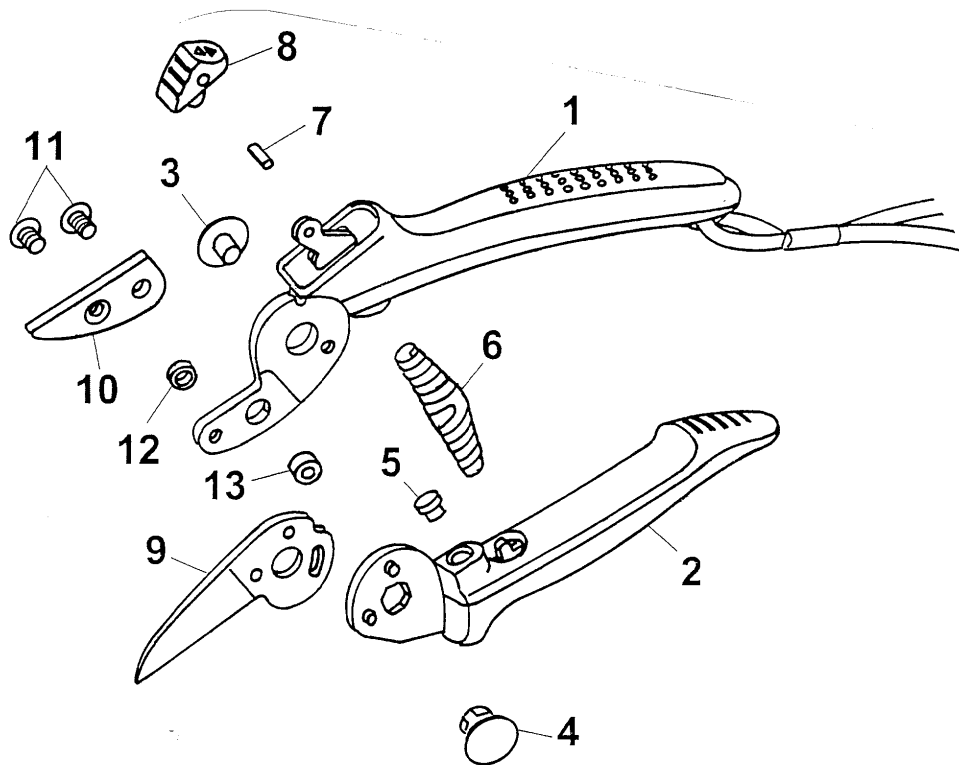


**Gerät / Model**

<b>RS-L</b>	<b>7300 000</b>	<b>RS-M</b>	<b>7301 000</b>
<b>OFL</b>	<b>7300 001/F</b>	<b>OFM</b>	<b>7301 001/F</b>
<b>RS-S</b>	<b>7302 000</b>		
<b>OFS</b>	<b>7302 001/F</b>		



D20

**Gerät/Model 7300 000, OFL 7300 001/F, RS-M 7301 000,  
OFM 7301 001/F, RS-S 7302 000, OFS 7302 001/F**

Bild-Nr./ Ref. No.	Best.-Nr. Part No.	Bezeichnung	Description
1	7300 011	Griff kpl. mit Schlaufe RS-L	handle RS-L
1	7300 014	Griff kpl. mit Schlaufe OFL/F	handle OFL/F
1	7301 011	Griff kpl. mit Schlaufe RS-M	handle RS-M
1	7301 014	Griff kpl. mit Schlaufe OFM/F	handle OFM/F
1	7302 011	Griff kpl. mit Schlaufe RS-S	handle RS-S
1	7302 014	Griff kpl. mit Schlaufe OFS/F	handle OFS/F
2	7260 013	Untergriff mit Messerhebel RS-L / OFL/F	lower handle RS-L / OFL/F
2	7261 013	Untergriff mit Messerhebel RS-M / OFM/F	lower handle RS-M / OFM/F
2	7262 013	Untergriff mit Messerhebel RS-S / OFS/F	lower handle RS-S / OFS/F
3	7270 201	Amboßschraube M6	srew M6
4	7260 202	Gelenkmutter M6	nut M6
5	7300 202	Abdeckkappe	cover
6	7236 200	Tonnenfeder	barrel spring
7	0018 635	Kerbstift 3x12	grooved pin 3x12
8	7260 103	Schiebeknopf	slide button
11*	0013 004	Linsenschraube M5x8 (2 St.)	screw M5x8 (2 pieces)
12*	7300 200	Lagerring	washer
13*	7300 201	Gewindehülse M5	tapped bush
9	7300 408	Messer besch. RS-EK M für RS-L / RS-M / OFL/F / OFM/F	blade coated RS-EK M for RS-L / RS-M / OFL/F / OFM/L
9	7302 408	Messer besch. RS-EK S für RS-S / OFS/F	blade coated RS-EK S for RS-S / OFS/F
***	7300 025	Amboß RS-EA M für RS-L / RS-M / OFL/F / OFM/F (*inkl. Bild-Nr. 11-13)	anvil RS-EA M for RS-L / RS-M / OFL/F / OFM/F (*incl. Pos. 11-13)
***	7302 025	Ersatzamboß RS-EA S für RS-S / OFS/F (*inkl. Bild-Nr. 11-13)	repl. anvil RS-EA S for RS-S / OFS/F (*incl. Pos. 11-13)

D21